



RESIDENCIAL RYF LAS CANTERAS





Imágenes no contractuales y meramente ilustrativas sujetas a modificaciones de orden técnico, jurídico o comercial de la dirección facultativa o autoridad competente. Las infografías de las fachadas, elementos comunes y restantes espacios son orientativas y podrán ser objeto de verificación o modificación en los proyectos técnicos. El mobiliario de las infografías interiores no está incluido y el equipamiento de las viviendas será el indicado en la correspondiente memoria de calidades. Toda la información y entrega de documentación se hará según lo establecido en el Real Decreto 515/1989 y demás normas que pudieran complementarlo ya sean de carácter estatal o autonómico.



Invierte en vida

Invertir en la Promoción RYF Las Canteras no es solo una inversión inmobiliaria, es invertir en vidas junto al mar y su efecto positivo sobre el cuerpo y la mente. Es respirar aire limpio sintiendo la brisa del mar cuando se desee. Es olvidarse del estrés disfrutando al máximo del Sol y la naturaleza.

Elígenos

ODIHome desarrolla su actividad prestando sus servicios en el sector de la construcción; apuesta por la calidad, mejora de nuestra eficiencia productiva y cuidadosa selección de nuestras inversiones.

La diversificación estratégica de nuestra actividad, la especialización y la cualificación de nuestro equipo técnico nos ha permitido posicionarnos como referentes de la edificación en varios puntos de España. Actualmente contamos con presencia en Las Islas Canarias y en todo el territorio nacional.

A scenic view of Playa de las Canteras beach. Two large palm trees frame the scene, with a paved walkway in the foreground and the ocean in the background. The sky is clear and blue. In the distance, mountains are visible. People are seen relaxing on the beach with umbrellas and lounge chairs.

Playa de las Canteras

Los vecinos de la ciudad repiten que Las Canteras es una de las mejores playas urbanas del país. Y tienen razones para pensarlo. Porque es una playa con buen tiempo casi todo el año. El lugar de la capital donde escapar, donde se detienen todos los relojes. Una especie de Central Park versión playera, donde se puede hacer deporte cualquier día de la semana, llevando bañador, bikini o tabla de surf.

Excelente ubicación

Solar haciendo esquina en C/ F.Guanarteme con C/Velarde. A 150 metros de distancia del paseo de las Canteras y junto a servicios públicos como pistas deportivas, parque infantil, biblioteca municipal y parking público y servicios privados como Mercadona (130 m) o gimnasio GoFit (250m) entre otros.





RESIDENCIAL
RYF-LAS CANTERA

MEMORIA DE CALIDADES

CIMENTACIÓN Y ESTRUCTURA

Cimentación y contención de HORMIGÓN ARMADO acorde a las necesidades que según cálculo y estudio geotécnico se requieran para el cumplimiento normativo vigente.

Estructura de pilares y forjados de HORMIGÓN ARMADO.

FACHADAS

Las fachadas a la calle se realizarán con un acabado mediante aplacado porcelánico con fijación mecánica en estética y formato según diseño de fachada, salvo en planta baja donde el acabado será de panel composite aluminio en color y formato según diseño de fachada.

Las fachadas de patios interiores se revestirán de mortero continuo blanco.

Aislamientos según las exigencias actuales del código técnico de la edificación.

CUBIERTAS

Cubiertas inclinadas impermeabilizadas, con aislamiento según las exigencias actuales del código técnico de la edificación y con acabado en Chapa metálica de Zinc o similar. Siempre garantizando un óptimo aislamiento térmico y acústico.

CARPINTERÍA EXTERIOR

Ventanas de PVC de marca Cortizo o similar de 70 mm con rotura de puente térmico.

Oscurecimiento mediante persianas enrollables de lamas motorizadas.

Acrilamiento termoacústico según cumplimiento de normativa vigente.

CARPINTERÍA INTERIOR

Puertas de entrada a las viviendas blindada con cierre de seguridad.

Puertas de paso lacadas en blanco de diseño elegante y actual.

Baranda metálica con paños interiores en vidrio laminado en viviendas tipo Dúplex.

DIVISIONES INTERIORES

Separación de viviendas mediante bloque de hormigón con trasdosado a ambos lados de placa de yeso laminado y aislamiento termoacústico de lana mineral.

Tabiquería interior de placa de yeso laminado y subestructura de perfiles metálicos con aislamiento de lana mineral.

Falso techo mediante perfiles de acero galvanizado y placa de yeso laminado. En los cuartos húmedos las placas de yeso serán del tipo hidrófugas.

REVESTIMIENTOS Y ACABADOS

Pavimento de las viviendas en GRES PORCELÁNICO de marca Saloni o similar.

Acabados de baño mezclando alicatados en plaqueta cerámica esmaltada con pintura plástica a color sobre yesos en algunas paredes.

Pintura plástica lisa mate blanca en los acabados interiores de las vivienda que no van alicatados.

INSTALACIÓN DE FONTANERÍA Y SANEAMIENTO

Inodoros de cerámica esmaltada color blanco de Roca modelo Meridian.

Grifería DE DISEÑO en acabado negro mate de marca Roca o similar. Grifería de ducha con salida adicional "efecto lluvia".

Lavabos en cerámica esmaltada color blanco modelo Prisma de Roca.

Se incluyen mamparas de vidrio de diseño para los platos de ducha.

Llaves de corte general y en cada cuarto húmedo.

INSTALACIÓN ELÉCTRICA Y DE TELECOMUNICACIONES

Instalación de telecomunicaciones según el nuevo reglamento de infraestructuras comunes de telecomunicación.

Instalación eléctrica con circuitos independientes y otras especificaciones según RBT.

Los mecanismos de enchufes, interruptores y tomas serán de la marca Niessen Modelo SKY o similar.

Tomas de Tv en salón y dormitorios.

Vídeo-portero automático.

Sistemas de telecomunicaciones en cada vivienda y comunes según normativa vigente.

De regalo con las viviendas se incluye un GOOGLE HOME como altavoz inteligente y asistente del hogar.

INSTALACIÓN DE CLIMATIZACIÓN Y ACS

Sistema de ACS mediante sistema individual de bomba de calor con aerotermia y depósito de acumulación.

Preinstalación de aire acondicionado. (Sin incluir maquinaria).

MOBILIARIO

Se incluye el mobiliario de la cocina con los correspondientes muebles bajos y altos. Puertas con acabado según diseño estético planteado en tonos blanco-madera-verde aguamarina y tiradores tipo uñero. Encimera de Neolith o similar. Fregadero en acero inoxidable. Campana extractora, placa de inducción y Horno incluidos de la marca Balay o similar.

No se incluye el resto de mobiliario representado en los planos.

ILUMINACIÓN

Se incluye iluminación de salón mediante bombillas inteligentes WI-Fi marca Xiaomi o similar.

Iluminación de cocina mediante panel LED..

ZONAS COMUNES

Pavimento de zonas comunes (excluyendo garaje) en PORCELÁNICO de marca Saloni o similar de gran formato.

Puerta de acceso peatonal al portal en acero inoxidable y vidrio.

Puerta de acceso a garaje con vehículo tipo seccionable con apertura automatizada.

Solado de rampas en baldosa hidraulica tipo "punta de diamante" color gris.

Solado de patios en Porcelánico Madeira 30x60 imitación lamas de madera de Saloni. Tono Beige.

Pavimento de garaje y trasteros mediante solera de hormigón fratasado.

En garaje, sistema de ventilación y protección contra incendios según normativa vigente.

Trasteros con acabado de paredes en mortero hidrófugo blanco. Puertas de trastero tipo "cortafuegos".

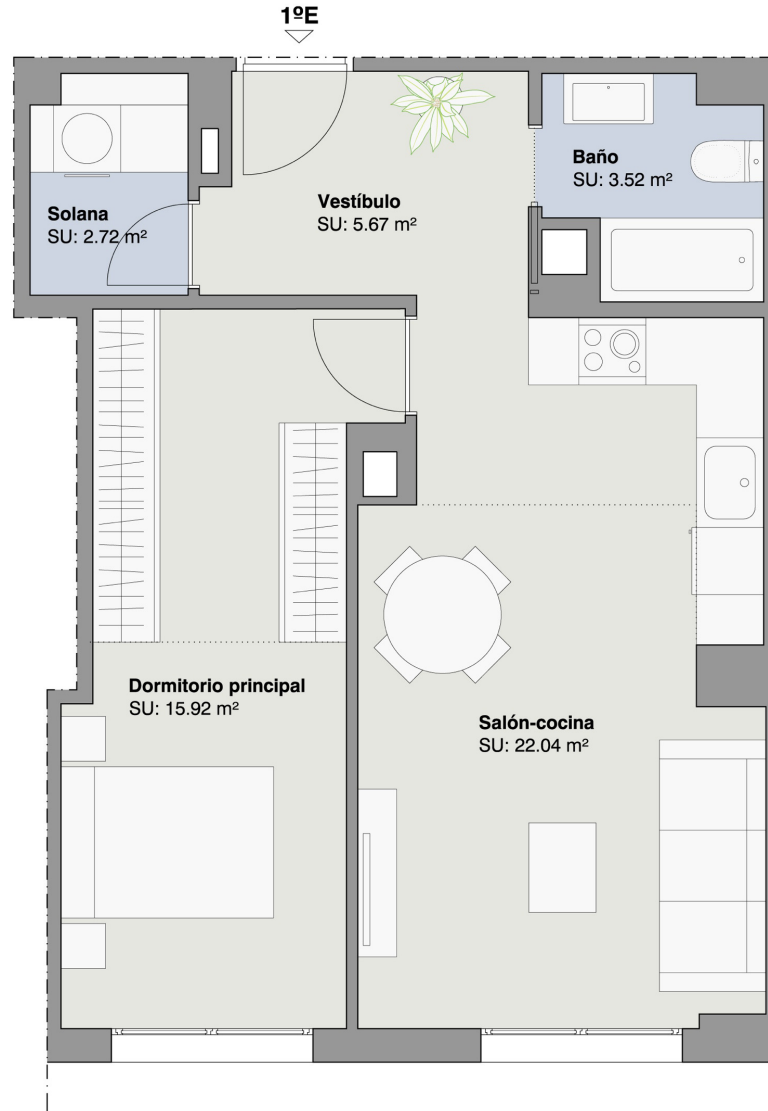






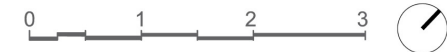






PLANTA PRIMERA- VIVIENDA 1ºE

SUPERFICIES VIVIENDA		TOTAL SUPERFICIES VIVIENDA Y ZONAS COMUNES	
Superficie útil de vivienda	49.87 m ²	Parte proporcional zonas comunes (PP.ZZ.CC)	9.10 m ²
Superficie construida de vivienda (S.C.)	58.47 m ²	Total superficie construida S.C. y PP.ZZ.CC.	67.58 m ²

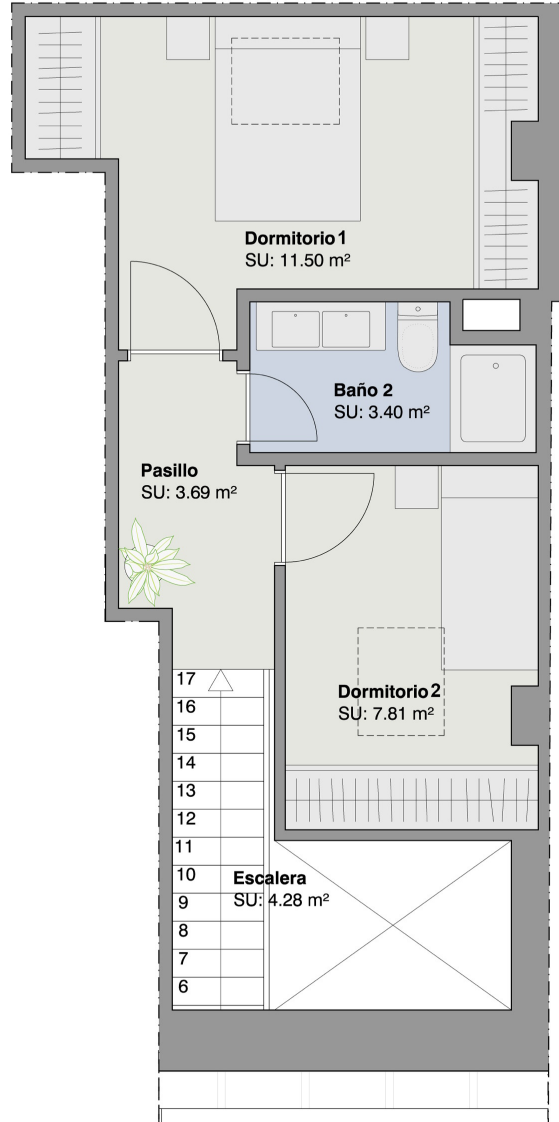
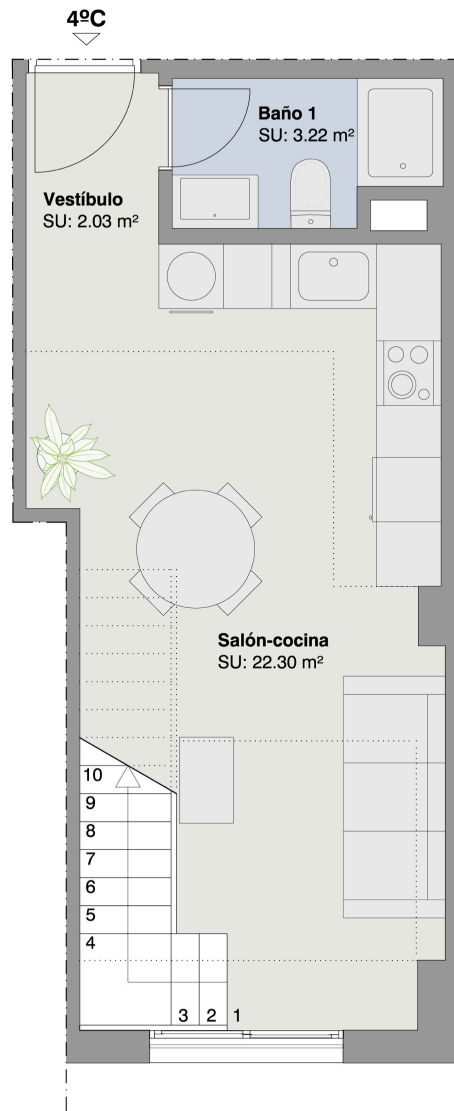




PLANTA TERCERA- VIVIENDA 3°C

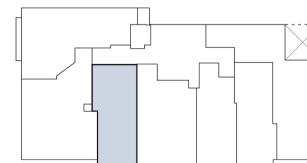
SUPERFICIES VIVIENDA		TOTAL SUPERFICIES VIVIENDA Y ZONAS COMUNES	
Superficie útil de vivienda	29.95 m ²	Parte proporcional zonas comunes (PP.ZZ.CC)	5.53 m ²
Superficie construida de vivienda (S.C.)	35.50 m ²	Total superficie construida S.C. y PP.ZZ.CC.	41.03 m ²





PLANTA CUARTA - VIVIENDA DÚPLEX 4°C

SUPERFICIES VIVIENDA		TOTAL SUPERFICIES VIVIENDA Y ZONAS COMUNES	
Superficie útil de vivienda	58.24 m ²	Parte proporcional zonas comunes (PP.ZZ.CC)	10.53 m ²
Superficie construida de vivienda (S.C.)	67.64 m ²	Total superficie construida S.C. y PP.ZZ.CC.	78.17 m ²





www.odihome.es

Instagram: [odihome.inmobiliario](https://www.instagram.com/odihome.inmobiliario)

Comercialización:

Gilmar Consulting Inmobiliario

Avda. José Mesa y López, 4

928986666

laspalmas@gilmar.es

